

# MOISTPAVE

モイストペーブ®



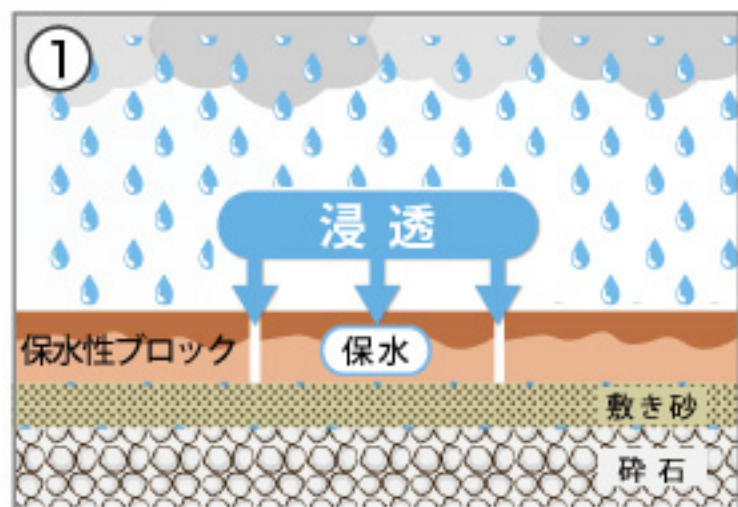
# 涼しく快適な環境をつくる保水性セラミックブロック

## MOISTPAVE モイストペーブ®

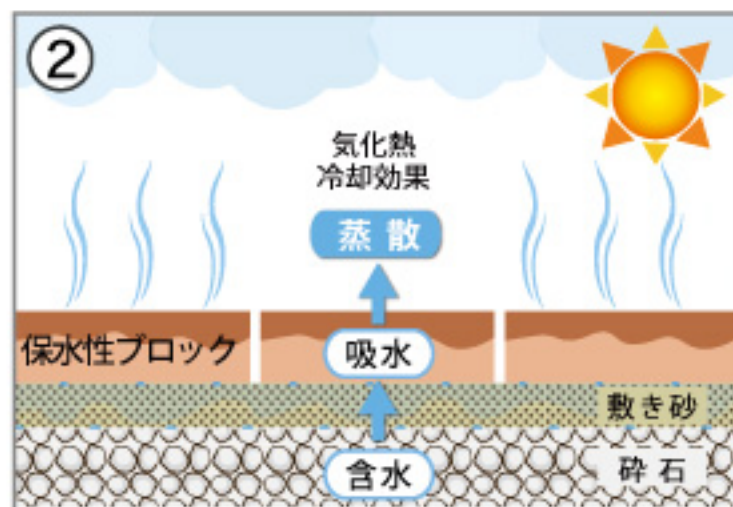


### 温度上昇を持続的に低減するメカニズム

雨水を保水機能で蓄え、気温の上昇・日射に伴い水を蒸散させる気化熱冷却効果で温度上昇を抑制します。また毛細管現象により、雨水や敷き砂・碎石から水を吸い上げ、温度低減させる効果を持続します。



降雨で浸透した水を、保水性セラミックブロックの保水機能によって溜めていきます。



気温上昇・日射によって保水した水を蒸散し、さらに雨水や敷き砂・碎石の水を毛細管現象により吸水して蒸散を持続します。

### 特徴

#### 高い吸水力

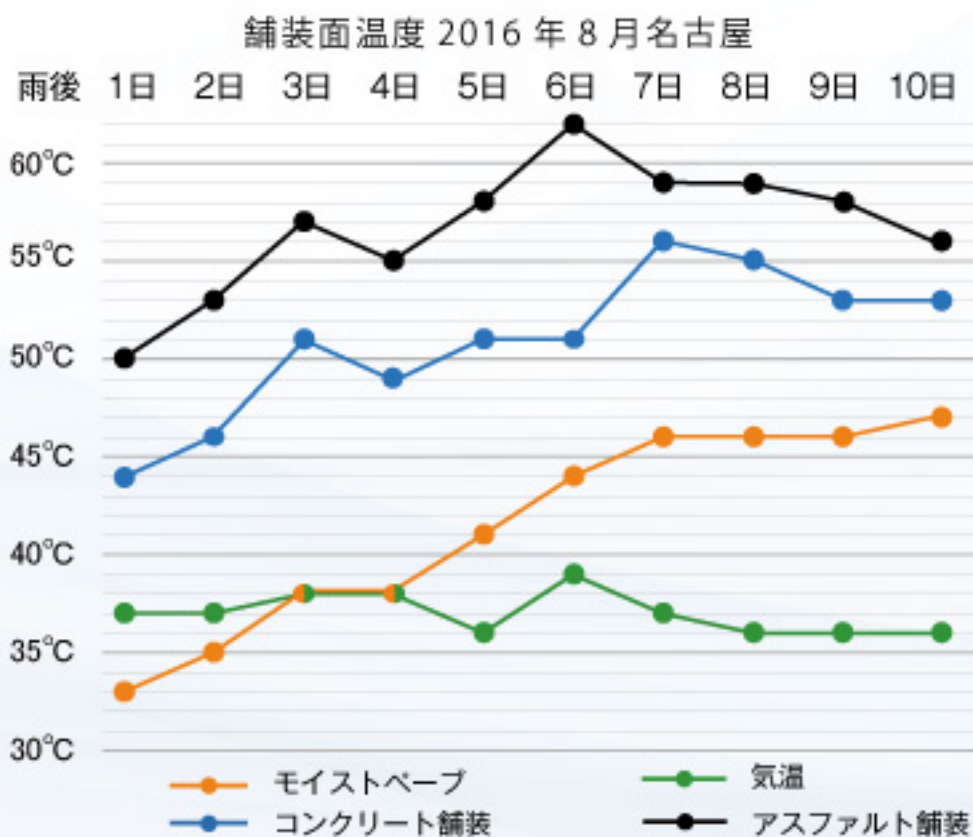


敷き砂からの吸水試験

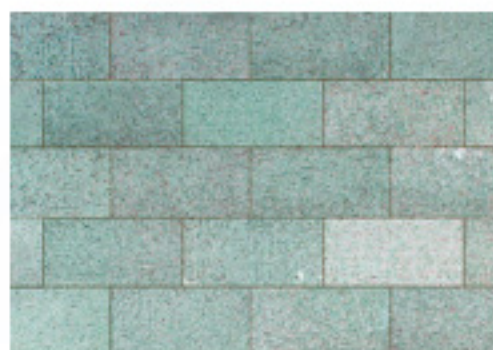
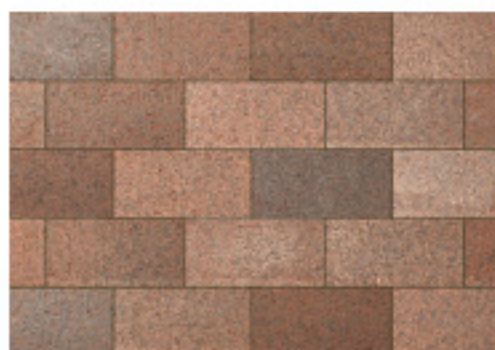
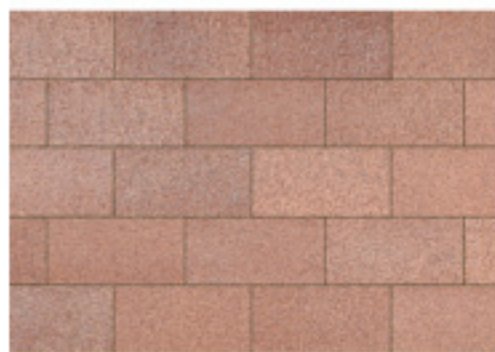
敷き砂・碎石のなかの水を毛細管現象で吸水します。敷き砂からの吸水力は、JIS A 5216:2019 によって定められている吸水能力の評価にて、60mm 厚で 15mm 以上、80mm 厚で 20mm 以上を実現しました。窯業未利用資源を有効活用しており、その粒度構成が吸水力を上昇させるのに適しているためです。

#### 高い保水力と効果の持続性

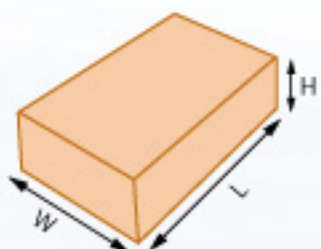
このモイストペーブ®を施工すると、高い保水力（JIS A 5216：2019 によって定められた保水量 0.25g/cm<sup>3</sup> 以上）に敷き砂から水を吸い上げる吸水力が加わることによって、気化熱による優れた冷却効果を持続することができます。夏季降雨後 10 日間、正午頃日射時の表面温度は、コンクリート舗装面より平均 10℃ 低く、アスファルト舗装面より 17℃ 低く保つことができます。このため都市部のヒートアイランド現象の緩和に貢献します。



# COOL & COMFORTABLE



## 寸法図



サイズ：L200×W100×H60mm

使用個数：50 個 / m<sup>2</sup>

重量：2.5 kg / 個

- ・製品は受注後生産になります。
- ・サイズにつきましては、L200×W100×H80mm（車両乗り入れ部用）も供給できます。

## 特性

焼き物の素朴な風合いを出すため、同色であっても表情、色に幅を持たせてあります。  
色につきましてはご希望にお応えいたします。

## リサイクル

モイストペープ®の原料には、窯業未利用資源きらが使われており、環境型社会形成推進に貢献しています。

## 施工

歩道から公園遊歩道、駐車場、住宅外構、建築外構と幅広くご利用いただけます。



国土交通省

Ministry of Land, Infrastructure and Transport

公共工事等における新技術活用システム

NETIS登録番号 CB-170028-A

技術名称 高吸水、高保水性セラミックブロック(モイストペープ)



AICHI  
Environmental  
Award 2017

愛知環境賞受賞





**DC**  ダイワセラミックス株式会社

〒489-0036  
愛知県瀬戸市西古瀬戸町4番地  
TEL 0561-89-5545 FAX 0561-89-5547  
URL : <http://www.daiwa-c.jp>

2019.04